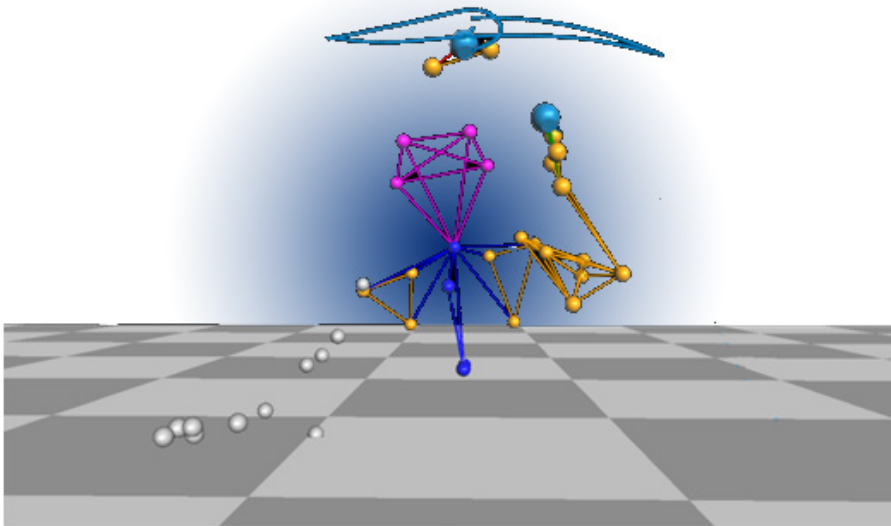


# CORSO AVANZATO DI ANALISI DEL MOVIMENTO IN CLINICA RIABILITATIVA



CON IL PATROCINIO DI:



## 26 - 28 Marzo 2025

Laboratorio di Analisi del Movimento e Robotica (MARlab)

Ospedale Pediatrico Bambino Gesù

Lungomare G. Marconi, 36, 00058 Santa Marinella RM



European  
Reference  
Networks



Bambino Gesù  
OSPEDALE PEDIATRICO

## **RESPONSABILI SCIENTIFICI**

---

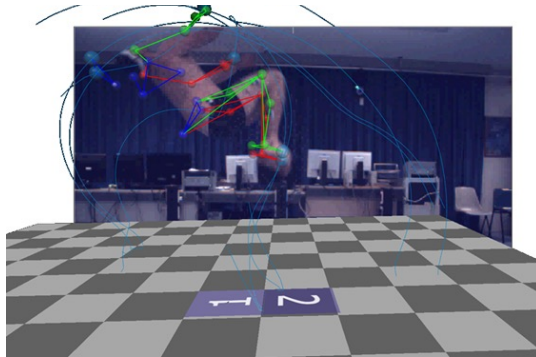
<b>Maurizio Petrarca</b>	<i>Ospedale Pediatrico Bambino Gesù, IRCCS</i>
<b>Martina Favetta</b>	<i>Ospedale Pediatrico Bambino Gesù, IRCCS</i>

## **RELATORI E MODERATORI**

---

<b>Isabella Campanini</b>	<i>AUSL-IRCCS di Reggio Emilia</i>
<b>Francesca Cordella</b>	<i>Campus Biomedico</i>
<b>Gessica Della Bella</b>	<i>Ospedale Pediatrico Bambino Gesù, IRCCS</i>
<b>Martina Favetta</b>	<i>Ospedale Pediatrico Bambino Gesù, IRCCS</i>
<b>Carlo Frigo</b>	<i>Politecnico di Milano</i>
<b>Jacopo Iovalè</b>	<i>Ospedale Pediatrico Bambino Gesù, IRCCS</i>
<b>Donatella Lettori</b>	<i>Ospedale Pediatrico Bambino Gesù, IRCCS</i>
<b>Andrea Merlo</b>	<i>Ospedale Privato Accreditato Sol Et Salus, Rimini - AUSL - IRCCS di Reggio Emilia</i>
<b>Maurizio Petrarca</b>	<i>Ospedale Pediatrico Bambino Gesù, IRCCS</i>
<b>Valeria Prada</b>	<i>Università di Genova</i>
<b>Alberto Romano</b>	<i>LaRiCE Lab, IRCCS Fondazione Don Carlo Gnocchi</i>
<b>Azzurra Speroni</b>	<i>Ospedale Pediatrico Bambino Gesù, IRCCS</i>
<b>Paolo Tavassi</b>	<i>Ospedale Pediatrico Bambino Gesù, IRCCS</i>
<b>Marco Tramontano</b>	<i>Università di Bologna</i>

# PROGRAMMA SCIENTIFICO



## Mercoledì 26 Marzo

---

08.30      **Registrazione**

09.00      **Apertura corso**

*Donatella Lettori, Gessica Della Bella*

09.10      **Introduzione**

*Isabella Campanini*

### Concetti base

09.30      **Plasticità in biologia**

*Maurizio Petrarca*

10.10      **Discussione**

10.30      **Elementi di biomeccanica del cammino**

*Martina Favetta*

11.10      **Discussione**

11.30      **Analisi e sintesi dei dati del cammino**

*Andrea Merlo*

12.10      **Discussione**

12.30      **Emergenza ed evoluzione del cammino**

*Maurizio Petrarca*

13.10      **Discussione**

13.30      **Lunch**

## Cammini paradigmatici su coorti di pazienti: dall'analisi alla sintesi

14.30 Dall'Analisi alla Sintesi

*Carlo Frigo*

15.10 Discussione

15.30 Simulazione di cammino alterato o perturbato nel sano

*Martina Favetta*

16.10 Discussione

16.30 Obesità e cammino come paradigma di un'alterazione morfologica/funzionale

*Martina Favetta*

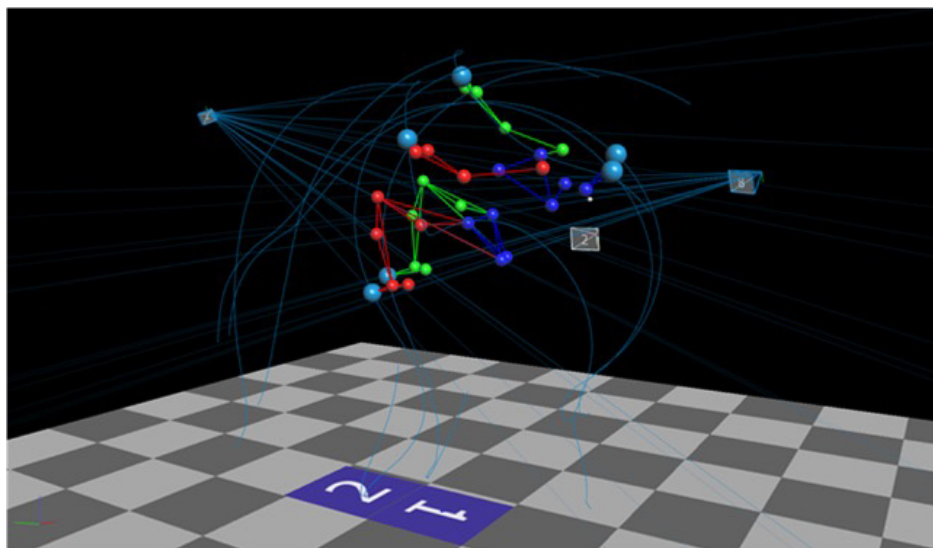
17.10 Discussione

17.30 Evoluzione del cammino nella distrofia muscolare di Duchenne

*Alberto Romano*

18.10 Discussione

18.30 Chiusura lavori



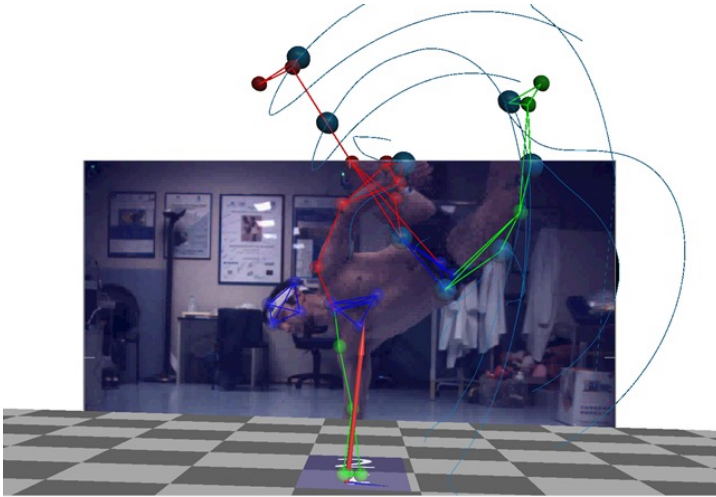
## Giovedì 27 Marzo

---

- 09.00      **Fattori che influenzano il cammino**  
*Isabella Campanini*
- 09.40      **Discussione**
- 10.00      **Evoluzione del cammino nella malattia di Friedreich**  
*Alberto Romano*
- 10.40      **Discussione**
- 11.00      **Caratteristiche del cammino nel cerebroleso adulto**  
*Isabella Campanini*
- 11.40      **Discussione**
- 12.00      **Sviluppo di un Ortesi motorizzata per il sostegno e il recupero  
del cammino**  
*Maurizio Petrarca*
- 12.40      **Discussione**
- 13.00      **Lunch**

## Elementi di valutazione della postura

- 14.00      **Acquisizione delle competenze posturali**  
*Martina Favetta*
- 14.40      **Discussione**
- 15.00      **Valutazione e trattamento dei disturbi vestibolari**  
*Marco Tramontano*
- 15.40      **Discussione**
- 16.00      **Proposta di ambiente tecnologico integrato per la valutazione  
della postura**  
*Maurizio Petrarca*
- 16.40      **Discussione**
- 17.00      **Valutazione strumentale e analisi della percezione correlata  
alla postura**  
*Maurizio Petrarca*
- 17.40      **Discussione**
- 18.00      **Chiusura lavori**



## Venerdì 28 marzo

---

### Elementi di valutazione dell'arto superiore

- 09.00      **Valutazione clinica della mano**  
*Valeria Prada*
- 09.40      **Discussione**
- 10.00      **Analisi cinematica della mano**  
*Francesca Cordella*
- 10.40      **Discussione**
- 11.00      **Emergenza della funzione di reaching e grasping**  
*Maurizio Petrarca*
- 11.40      **Discussione**
- 12.00      **L'arto superiore fra clinica e ricerca**  
*Isabella Campanini, Andrea Merlo*
- 12.40      **Discussione**
- 13.00      **Lunch**

## Elementi di valutazione del movimento nel percorso di recupero

- 14.00      **Analisi strumentale del reaching**  
*Maurizio Petrarca*
- 14.40      **Discussione**
- 15.00      **Recupero del cammino in ambito Pediatrico**  
*Maurizio Petrarca*
- 15.40      **Discussione**
- 16.00      **Indicazioni terapeutiche con presentazione e discussione di casi clinici**  
*Workshop*
- 17.00      **Esercitazione di laboratorio**  
*Martina Favetta, Azzurra Speroni, Paolo Tavassi, Jacopo Iovalè*
- 17.50      **Valutazione ECM**
- 18.00      **Chiusura**



**Il corso avanzato di analisi del movimento in clinica riabilitativa** è rivolto a chi già impegnato in attività di clinica riabilitativa. È organizzato in 3 giornate. Verranno forniti elementi di conoscenza di base sul controllo motorio e sull'evoluzione della funzione dalla nascita all'età senile. Saranno presi in esame il cammino, la postura e le attività dell'arto superiore. Tali conoscenze saranno poi applicate alla discussione di valutazioni effettuate su coorti di pazienti. Verranno quindi fornite specifiche indicazioni terapeutiche e strumenti per l'individuazione di indicatori clinicamente rilevanti. Il confronto tra differenti condizioni patologiche sarà utilizzato per fornire criteri generali interpretativi finalizzati alla decisione clinica e alla verifica di trial clinici. Verranno quindi analizzate le metodologie di indagine selezionate nelle varie condizioni patologiche con suggestioni per la definizione di percorsi di ricerca. Sarà a disposizione dei corsisti il Laboratorio di Analisi del Movimento e Robotica dell'Ospedale Bambino Gesù equipaggiato con sistema di Analisi del Movimento, e robotizzazioni realizzate ad hoc per lo studio delle funzioni motorie (postura, cammino e reaching). Il corso ha un carattere multidisciplinare ed è aperto a tutte le figure professionali interessate e coinvolte in processi inerenti la clinica riabilitativa.

## INFORMAZIONI GENERALI

---

### ISCRIZIONI

Per partecipare è necessario effettuare l'iscrizione on-line su:

<http://formazione.ospedalebambinogesu.it/>

È prevista una quota di iscrizione di €200,00 per tutte le figure professionali e €300,00 per Medici, Ingegneri, Psicologi e Fisici. Saranno accettate le prime 25 iscrizioni.

In caso di mancata partecipazione, la quota di iscrizione versata potrà essere rimborsata previa comunicazione inviata a [congressi@opbg.net](mailto:congressi@opbg.net), entro e non oltre le 24 ore precedenti alla data di inizio dell'evento.

### EDUCAZIONE CONTINUA IN MEDICINA (ECM)

Al corso sono stati assegnati **X crediti formativi per le figure professionali di: Medico Chirurgo (Medicina fisica e riabilitazione, Ortopedia e Traumatologia, Neurologia, Neuropsichiatria Infantile, Psichiatria, Otorinolaringoiatria, Neurofisiopatologia, Chirurgia Generale, Chirurgia Pediatrica), Fisico, Fisioterapista, Infermiere, Infermiere Pediatrico, Logopedista, Psicologo/Psicoterapeuta, Ortottista/ Assistente di Oftalmologia, Tecnico di Neurofisiopatologia Tecnico Ortopedico, TNPEE, Terapista Occupazionale.** Il rilascio dei crediti è subordinato all'effettiva presenza del partecipante all'intero evento formativo, verificata attraverso la registrazione manuale (firma entrata/uscita), alla compilazione del questionario di valutazione dell'evento e al superamento della prova di apprendimento. Al termine dell'attività formativa verrà rilasciato on line l'attestato di partecipazione, mentre il certificato ECM sarà scaricabile on line se il test avrà esito positivo.

### SEGRETERIA ORGANIZZATIVA

Eventi Formativi ECM, Ospedale Pediatrico Bambino Gesù

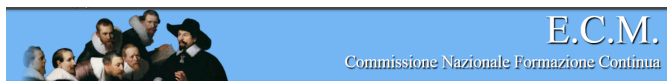
Piazza S. Onofrio, 4 - 00165 Roma

Tel: 06/6859-2290-2411-4758 - Fax: 06/68592443

[congressi@opbg.net](mailto:congressi@opbg.net) - [www.formazione.ospedalebambinogesu.it](http://www.formazione.ospedalebambinogesu.it)

### OBBIETTIVO FORMATIVO

NR. 18 - Contenuti tecnico-professionali (conoscenze e competenze) specifici di ciascuna professione, di ciascuna specializzazione e di ciascuna attività ultraspecialistica, ivi incluse le malattie rare e la medicina di genere.



**OPBG IRCCS  
Provider 784  
N. EVENTO**